



Comune di Villaricca

Città Metropolitana di Napoli



Università degli Studi di Napoli Federico II

Dipartimento di Architettura

Piano Urbanistico Comunale

ai sensi della L.R. n.16/2004 e s.m.i.

Preliminare di piano

I progettisti:
ing. Franco Cicala
MASTERPRO I.A. Srl

Supporto scientifico:
DIARC - Dipartimento di Architettura
prof. arch. Francesco Domenico Moccia (responsabile scientifico)
prof. ing. Alessandro Sgobbo (aspetti tecnologici e sostenibilità ecologica)
pianif. terr. Antonia Arena (aspetti paesaggistici e GIS/SIT)
pianif. terr. Antonio Nigro (aspetti valutativi e GIS/SIT)

Il R.U.P.:
ing. Franco Cicala

L'Assessore all'urbanistica:
Avv. Francesco Mastrantonio

Il Sindaco
Avv. Maria Rosaria Punzo

Inquadramento della conurbazione giugliese

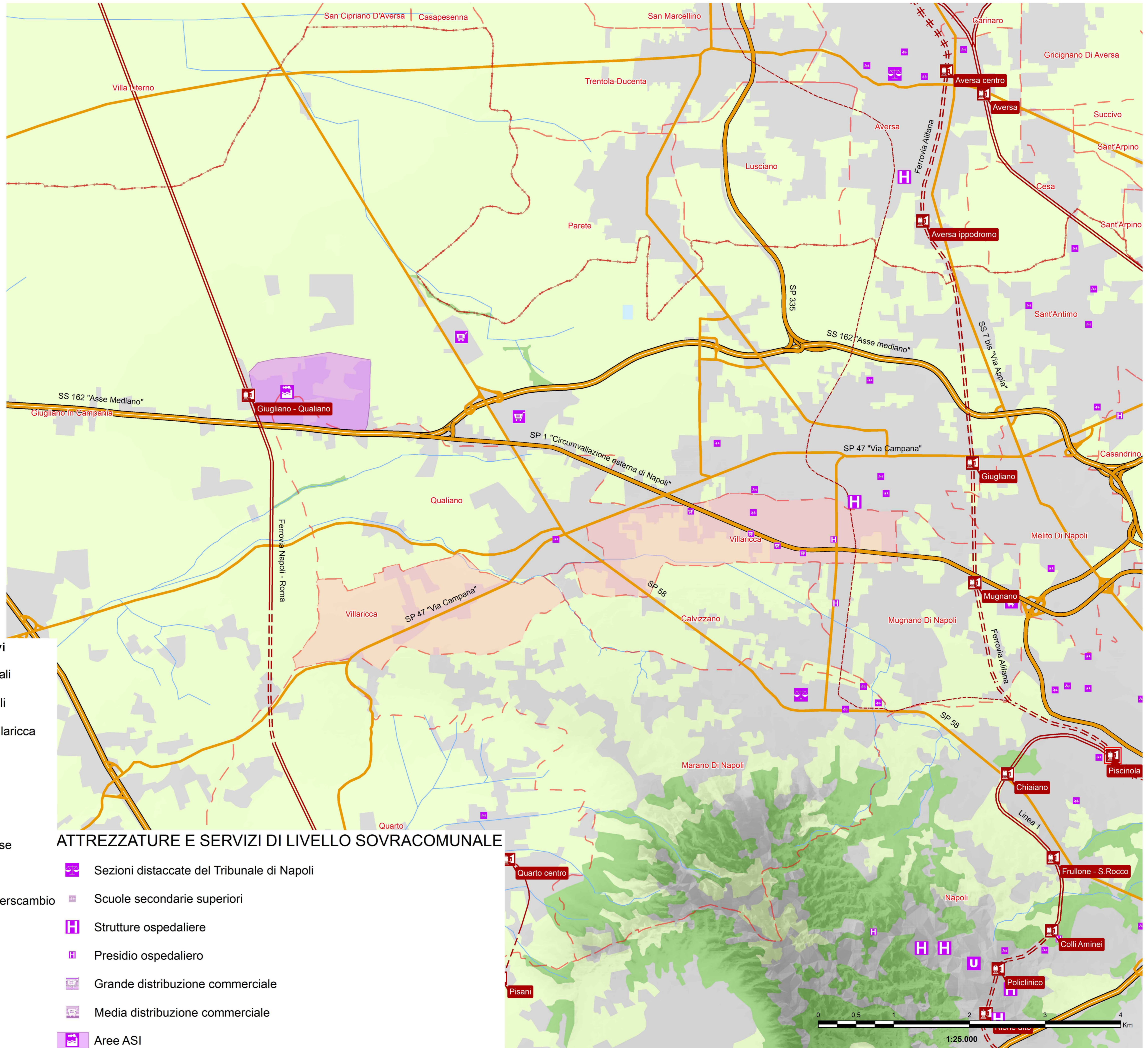
Copertura del suolo, sistema dei trasporti, attrattori

ELABORATO
Quadro conoscitivo

TAVOLA
3

DATA: maggio 2012

AGGIORNAMENTI: luglio 2016



Copertura del suolo

- Acque interne ed acque costiere
- Tessuto urbano
- Aree agricole
- Aree boscate
- Corsi d'acqua

Limiti amministrativi

- Limiti provinciali
- Limiti comunali
- Comune di Villaricca

Rete della mobilità - ferrovie e metropolitane

- Linee a semplice binario*
- Linee a doppio binario*
- Linee in costruzione*

Linee dismesse

- Stazioni
- Stazioni di interscambio

Rete della mobilità - strade

- Strade di grande comunicazione
- Strade di interesse provinciale
- Strade di interesse intercomunale

ATTREZZATURE E SERVIZI DI LIVELLO SOVRACOMUNALE

- Sezioni distaccate del Tribunale di Napoli
- Scuole secondarie superiori
- Strutture ospedaliere
- Presidio ospedaliero
- Grande distribuzione commerciale
- Media distribuzione commerciale
- Aree ASI

*in tratteggiato le gallerie



1:25.000